

COREtec DÔME

de thuisbasis van basketbalclub Filou Oostende,
dé locatie voor jouw event



Northlaan 13, 8400 Oostende, info@filou-oostende.be

I. LOCATIE

De COREtec Dôme ligt op wandelafstand van het strand van Oostende.
Deze unieke ligging biedt een waaier aan eventmogelijkheden.

OPENBAAR VERVOER

Tramhalte 'Oostende Northlaan' op 200m / NMBS treinstation op 2km.
Ook bussen 6, 68, 69 & 86 brengen je via bushalte 'Oostende Northlaan' naar de COREtec Dôme.

PARKEREN

500 plaatsen in de Sea'rena parkeertoren, bereikbaar via de Northlaan (inrit naast Belfiusfiliaal) of Leopold Van Tyghemlaan.

Inrit parking via Northlaan, 8400 Oostende



II. Overzicht zalen

	verdieping	daglicht	oppervlakte	hoogte	schermen?	receptie/ walking dinner	zittend diner	vergadering	capaciteit
foyer	1 ^e	ja	2920m ²	6,12m	TV-schermen Projectiescherm	x	1000	x	2000
persruimte	1 ^e	neen	63m ²	2,60m	TV-scherm		25	x	25
arena	1 ^e	neen	1060m ²	12m	Ledboarding Animatieschermen	x	750		4821
Allsee VIP-Lounge	4 ^{de}	ja	870m ²	3,80m	TV-schermen, mogelijk- heid tot projectie met beamer	x	300	x	500
Skybar	4 ^{de}	neen	75m ²	3,40m		x		x	

FOYER

Open ruimte rondom de arena, uitgerust met:

- 4 bars
- 4 toiletruimtes
- Onthaalbalies
- Loket
- Rechtstreekse toegang tot parking

Totale oppervlakte: 2920m²

Capaciteit: 2000 personen



PERSRUIMTE

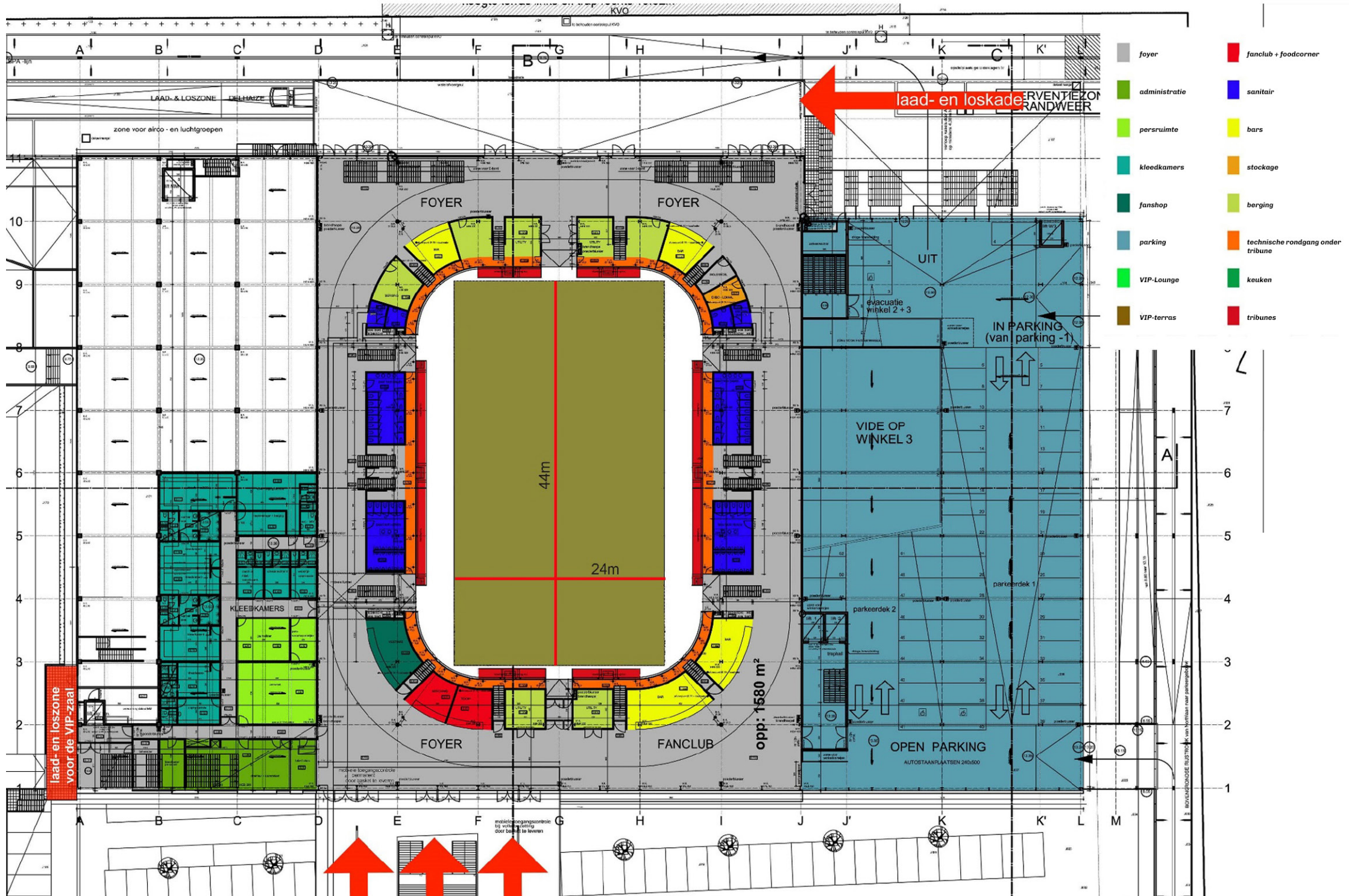
De persruimte is uitgerust met:

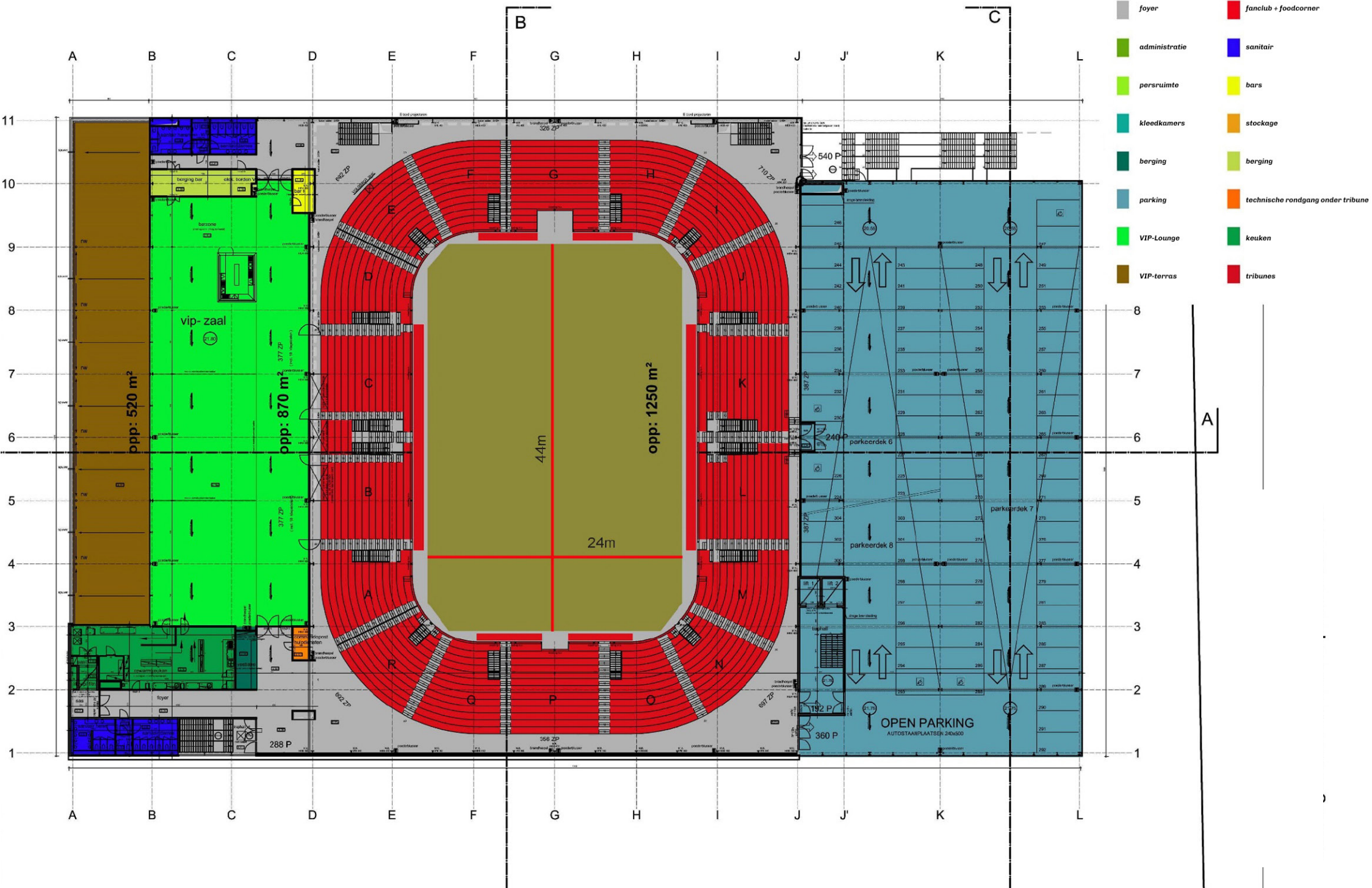
- Tafels & stoelen
- Koelkast
- Geluidsinstallatie met microfoons
- TV-scherm/ witte muur voor projectie met beamer

Totale oppervlakte: 63m²

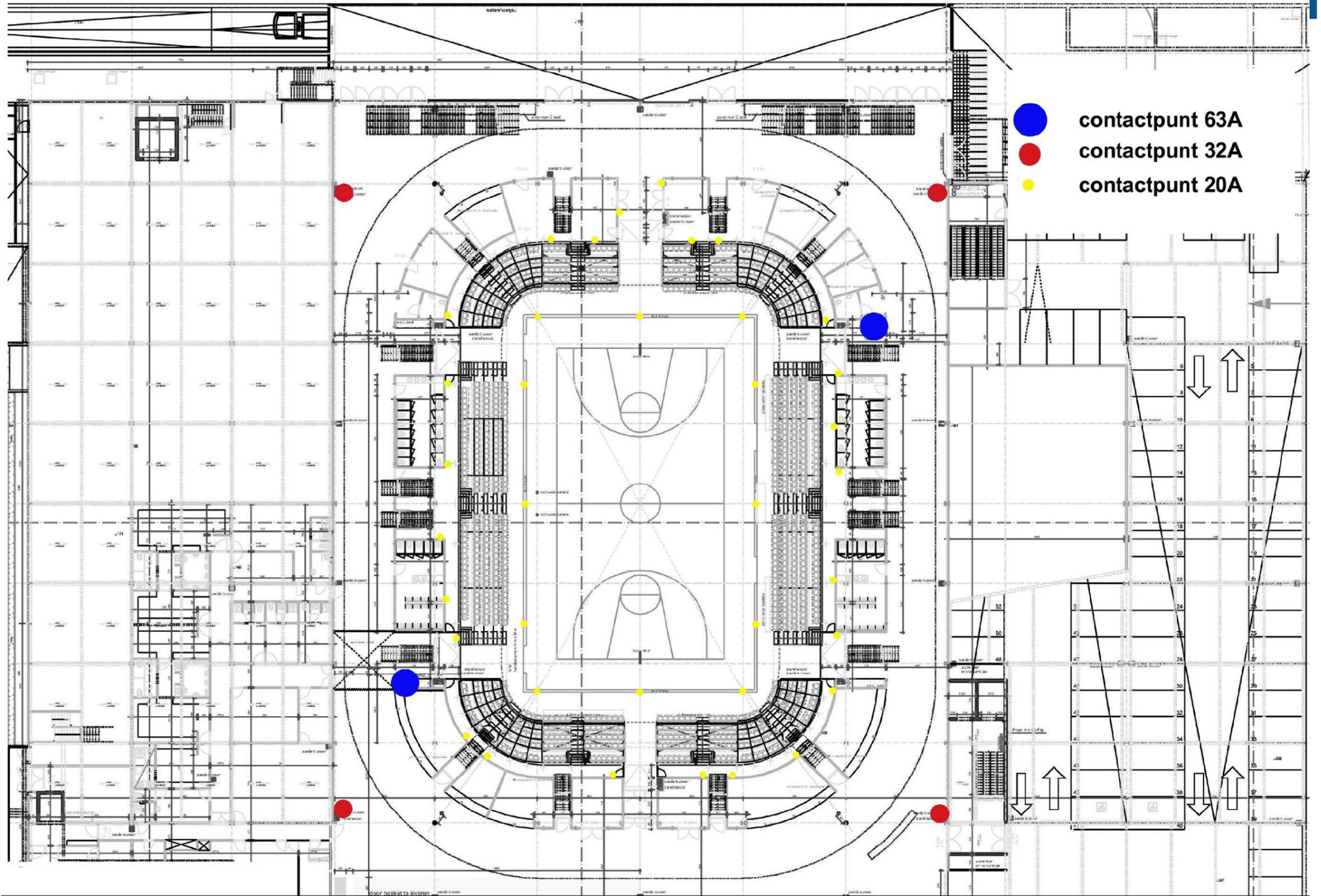
Capaciteit: 25 personen







- foyer
- administratie
- persruimte
- kleedkamers
- berging
- parking
- VIP-Lounge
- VIP-terras
- fancub + foodcorner
- sanitair
- bars
- stockage
- berging
- technische rondgang onder tribune
- keuken
- tribunes



- contactpunt 63A
- contactpunt 32A
- contactpunt 20A

ARENA

De arena is uitgerust met:

- Verwijderbare sportvloer (1xb) (44m x 24m)
- Commandopost
- 2 scoreborden
- 4 grote kleedkamers (met douches, toiletten en wastafels)
- 4 kleine kleedkamers (met douche, toilet en wastafel)

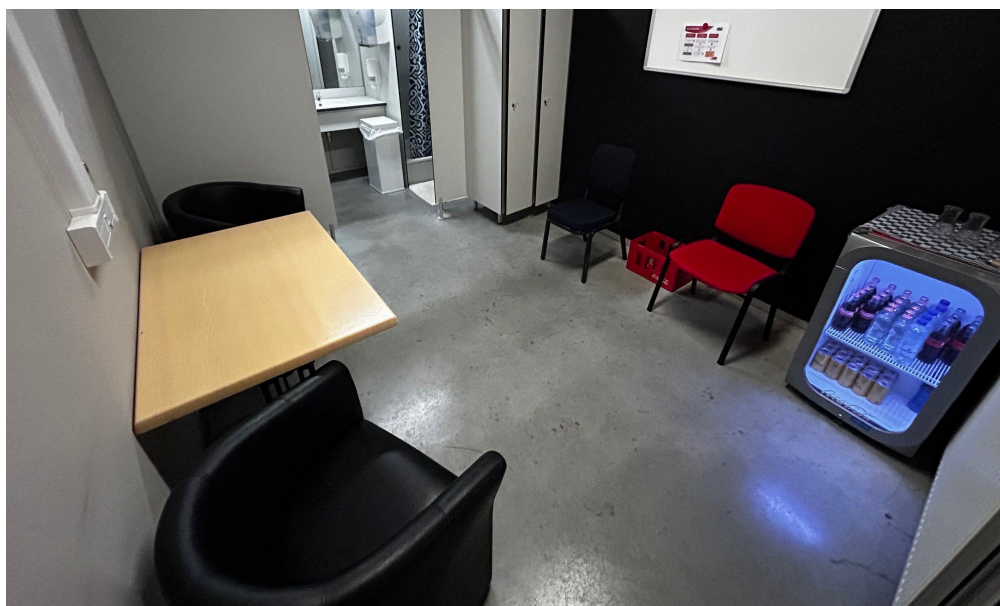
Oppervlakte: 1060m² met ingeschoven tribunes / 958m² met uitgeschoven tribunes

Capaciteit: 4821 zitplaatsen (3901 zitplaatsen met ingeschoven tribunes)



ARENA: KLEEDKAMERS

- 4 grote kleedkamers (met douches, toiletten en wastafels)
- 4 kleine kleedkamers (met douche, toilet en een wastafel)



ALLSEE VIP-LOUNGE

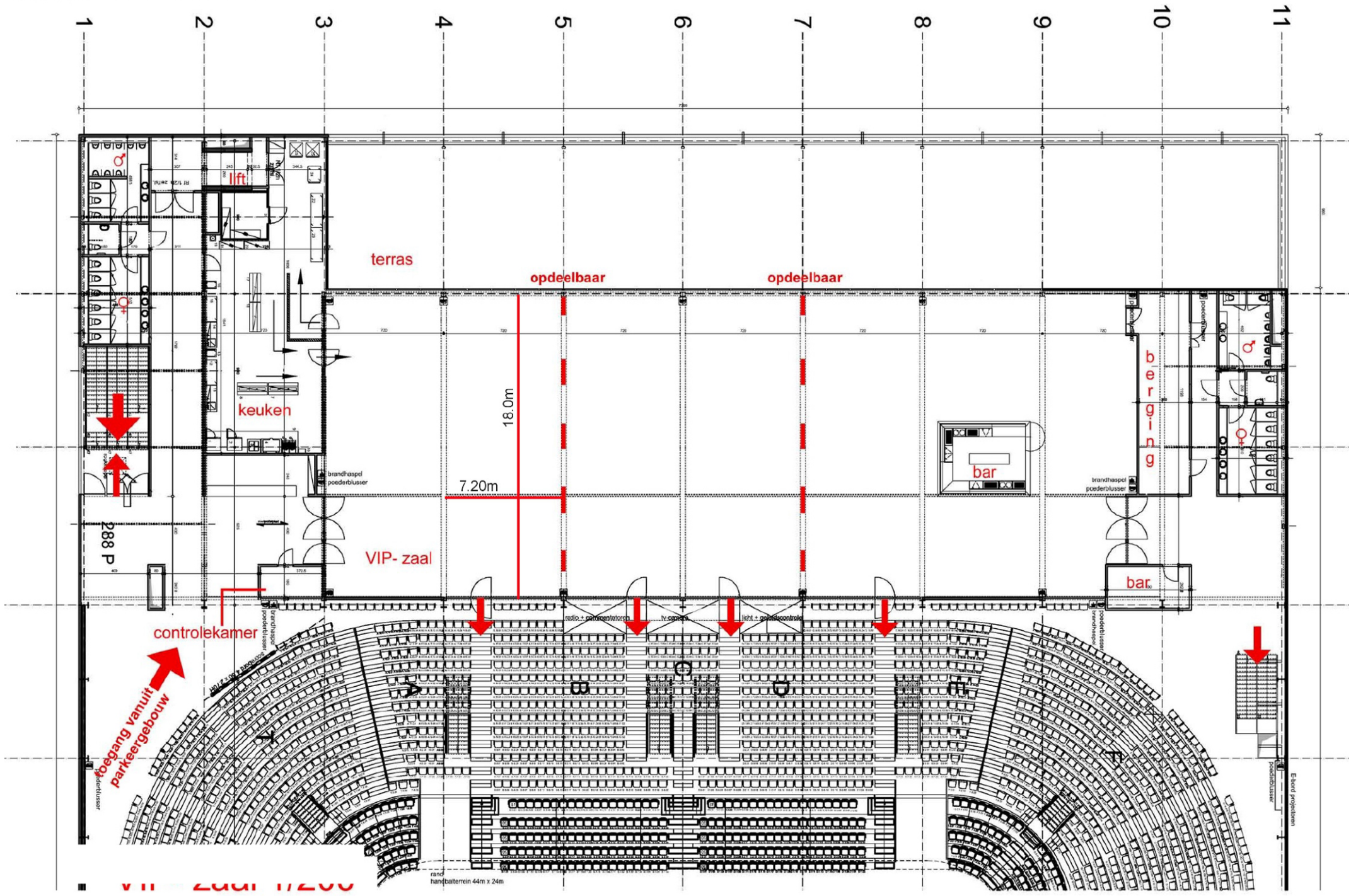
De Allsee VIP-Lounge is uitgerust met:

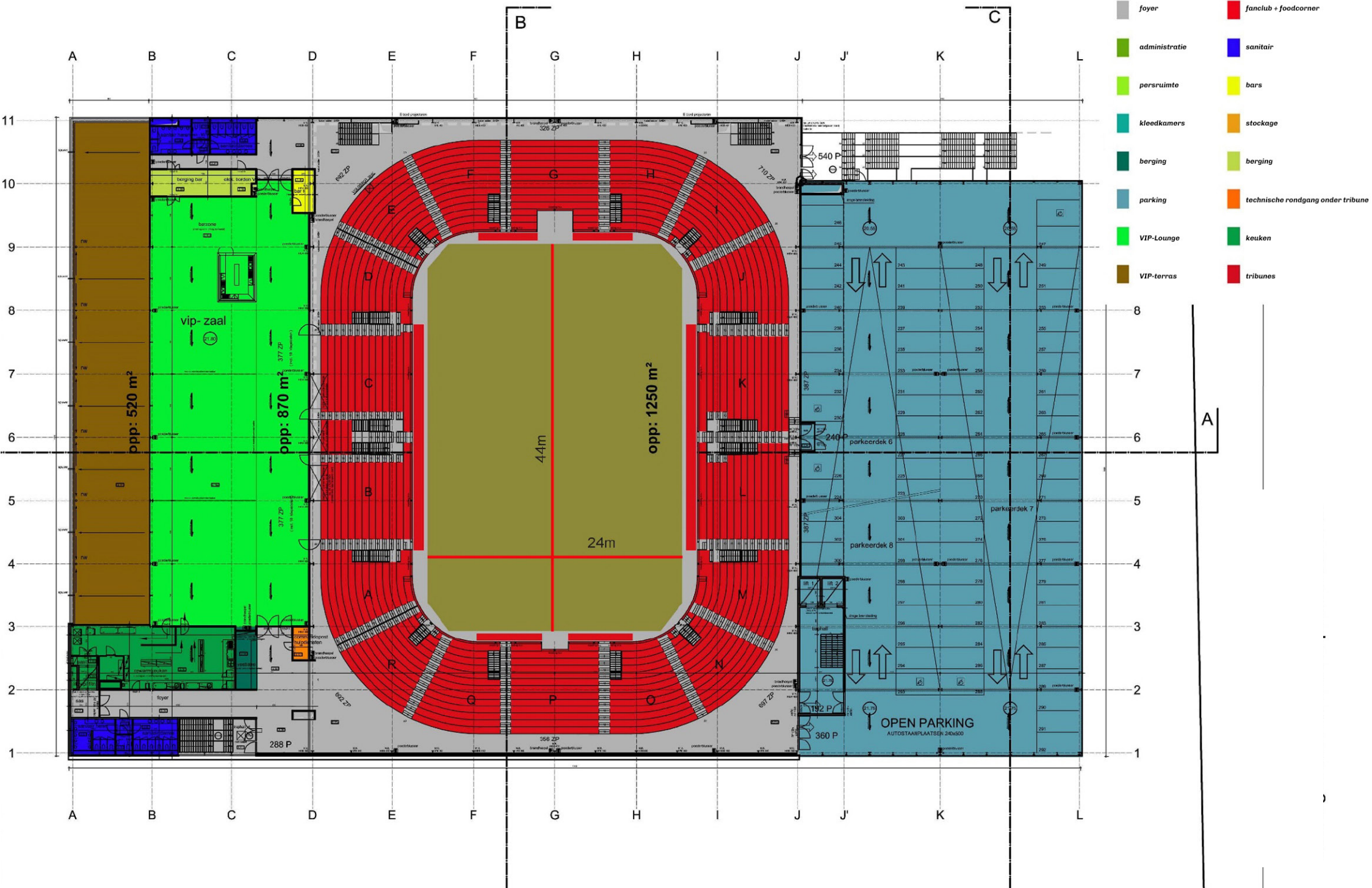
- Tafels & stoelen
- Keuken
- 2 toiletruimtes
- 2 bars
- Geluidsinstallatie met microfoon
- Rechtstreekse toegang tot 4e verdieping van de parking

Totale oppervlakte: 870m²

Totale oppervlakte terras: 520m²







- foyer
- administratie
- persruimte
- kleedkamers
- berging
- parking
- VIP-Lounge
- VIP-terras
- fanclub + foodcorner
- sanitair
- bars
- stockage
- berging
- technische rondgang onder tribune
- keuken
- tribunes

CONTACT

Prijzen en beschikbaarheid:
Marthe Bucquoye
marthe@bcoostende.com
+32 499 19 96 52

BV Dôme@Sea
Northlaan 13
8400 Oostende
BE0874 51 03 29